

SONNENKRAFT®

ACCUMULO PSR-E



EASY

Plug&Flow - ogni componente è ideato per facilitarne l'installazione.

EFFICIENT

Serpentino solare incapsulato e stratificatore integrato sulla linea di ritorno.

EXTRA

Isolamento dei coperchi brevettato.

PSR-E

L'accumulo PSR-E può coprire fino al 30% del fabbisogno domestico di riscaldamento e fino all'80% del fabbisogno domestico di acqua calda sanitaria. E' parte delle soluzioni COMFORT E con il modulo ACS intelligente e con un gruppo pompa ad alta efficienza. Tutti studiati per integrarsi perfettamente tra loro.

CHE COSA FA

Il nuovo PSR-E garantisce la rapida disponibilità della energia solare grazie a una innovativa progettazione orientata alla stratificazione delle temperature. L'accumulo immagazzina l'energia proveniente dal sistema solare o (in assenza di sole) dalla caldaia di integrazione.

COME FUNZIONA

Il PSR-E è alimentato dal gruppo di ritorno ad alta efficienza PSKR18HE. Lo scambiatore solare incapsulato consente un migliore trasferimento del calore alla parte superiore dell'accumulo, dove sono richieste temperature più alte per la produzione di acqua sanitaria tramite il modulo FWM15i/30i.



ABBINABILE AI SEGUENTI MODULI:

PSKR18HE



FWM15i/30i



I TUOI VANTAGGI: INSTALLATORE



EASY

Il rivestimento morbido rimovibile aderisce perfettamente alla superficie del serbatoio e riduce i tempi di installazione e manutenzione.

EFFICIENT

Lo scambiatore solare incapsulato consente un caricamento più rapido, e i deflettori maggiorati migliorano la stratificazione.

EXTRA

Lo stratificatore sul ritorno consente di aumentare l'apporto solare gratuito.

I TUOI VANTAGGI: UTILIZZATORE



EASY

Piedini regolabili in altezza e mascherina di copertura.

EFFICIENT

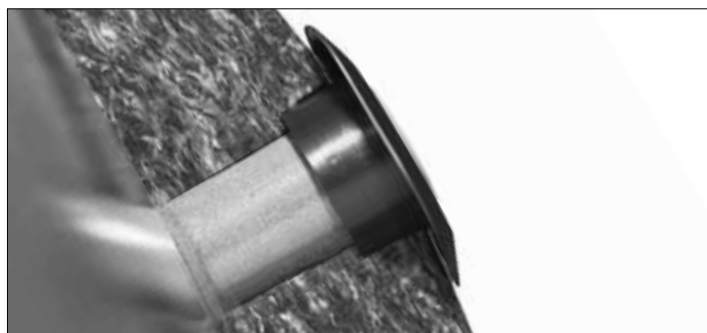
Perdite termiche ridotte del 20%.

EXTRA

Cavi sensori nascosti nell'isolamento.

-20% DELLE PERDITE TERMICHE

Il rivestimento morbido aderisce perfettamente alla superficie del serbatoio, eliminando così l'effetto camino e garantendo massima efficacia. I coperchi brevettati riducono le perdite termiche localizzate dagli attacchi inutilizzati.



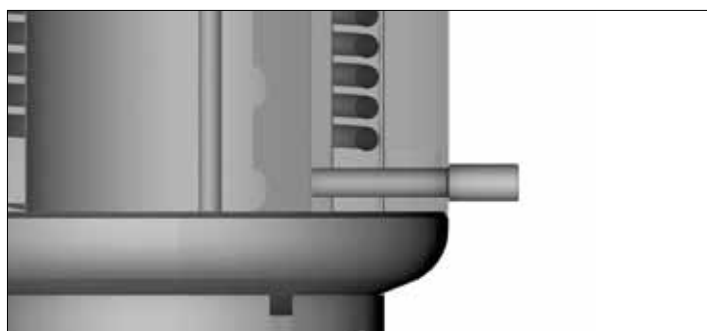
STRATIFICAZIONE MIGLIORATA

Lo scambiatore solare incapsulato consente un migliore trasferimento alla parte alta dell'accumulo, aumentando l'apporto solare e riducendo i consumi.



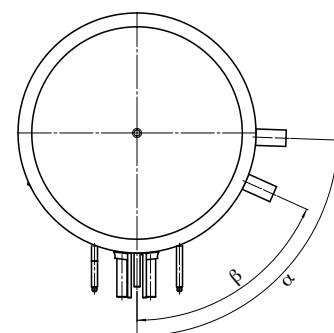
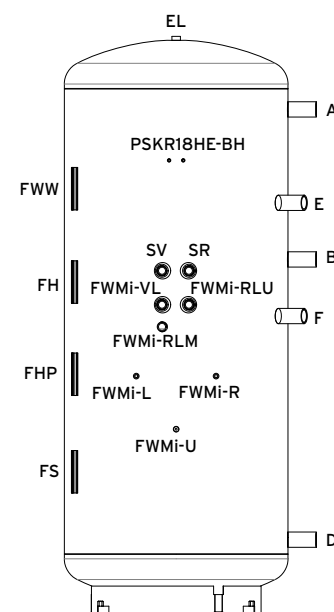
STRATIFICATORE SUL RITORNO

Lo stratificatore integrato garantisce una marcata differenziazione delle temperature nell'accumulo, a garanzia della massima efficienza solare.



SPECIFICHE TECNICHE

DATI TECNICI	Unità di misura	∅	PSR500E	PSR800E	PSR1000E
Numero articolo	Nr.	-	121 527	121 528	121 529
Capacità	l	-	500	780	920
Diametro, con isolamento	mm	-	850	990	990
Diametro, senza isolamento	mm	-	650	790	790
Altezza, con isolamento	mm	-	1720	1780	2135
Altezza, senza isolamento	mm	-	1664	1688	2038
Altezza di ribaltamento (senza isolamento)	mm	-	1710	1740	2080
Peso (senza isolamento)	kg	-	110	135	160
Pressione max di esercizio	bar	-	3	3	3
Pressione max circuito solare	bar	-	10	10	10
Temperatura max di esercizio	° C	-	95	95	95
Temperatura max circuito solare	° C	-	110	110	110
Superficie di scambio serpentino solare	m ²	-	1,7	2,3	3
Capacità scambiatore solare	° C	-	11,5	14,6	20
Perdita termica secondo DIN 4753/8 (ΔT 45K), calcolata	kWh/d	-	2,9	3,6	3,9
Perdita termica secondo EN12977	W/K	-	2,65	3,31	3,59
EL sfiato	mm	Rp 1/2"	top	top	top
Attacco A (mandata da caldaia per ACS)	mm	Rp 6/4"	1390	1450	1780
Attacco B (mandata riscaldamento, oppure mandata caldaia per riscaldamento, o ritorno caldaia per ACS)	mm	Rp 6/4"	1000	1030	1250
Attacco D (ritorno riscaldamento o ritorno caldaia in funzione riscaldamento, svuotamento)	mm	Rp 6/4"	220	260	260
Attacco E (resistenza elettrica, oppure ritorno pompa di calore per ACS)	mm	Rp 6/4"	1170	1270	1450
Attacco F (ritorno in caldaia o pompa di calore in funzione riscaldamento)	mm	Rp 6/4"	850	870	1050
Gruppo di ritorno PSKR18HE - connessioni					
SV mandata solare	mm	G 1"	1010	1030	1210
SR ritorno solare	mm	G 1"	1010	1030	1210
Modulo ACS FWMi - connessioni					
FWMi-VL mandata al modulo FWM	mm	G 1"	890	910	1090
FWMi-RLM ritorno dal modulo FWM "medio"	mm	G 1"	812	832	1012
FWMi-RLU ritorno dal modulo FWM "basso"	mm	G 1"	890	910	1090
Alloggiamenti sensori di temperatura					
FWW - sensore ACS	mm	-	1350	1350	1575
FH - sensore riscaldamento	mm	-	1010	1050	1245
FHP - sensore pompa di calore	mm	-	765	805	1000
FS - sensore solare	mm	-	500	530	575
Punti di fissaggio per moduli					
PSKR18HE-BH	mm	2 x M8	1400	1420	1600
FWMi-L/R/U	mm	Bolt/Bolt	627,5	647,5	827,5
FWMi-U	mm	M10	440	460	640



PSR500E: $\alpha = 90^\circ$, $\beta = 68^\circ$

PSR800E/PSR1000E: $\alpha = 88^\circ$, $\beta = 66^\circ$



Contatta oggi stesso l'agente SONNENKRAFT® più vicino a te.
Il Sole sorge tutti i giorni.

 **SONNENKRAFT**
SOLAR • ENERGY MADE BRIGHTER™